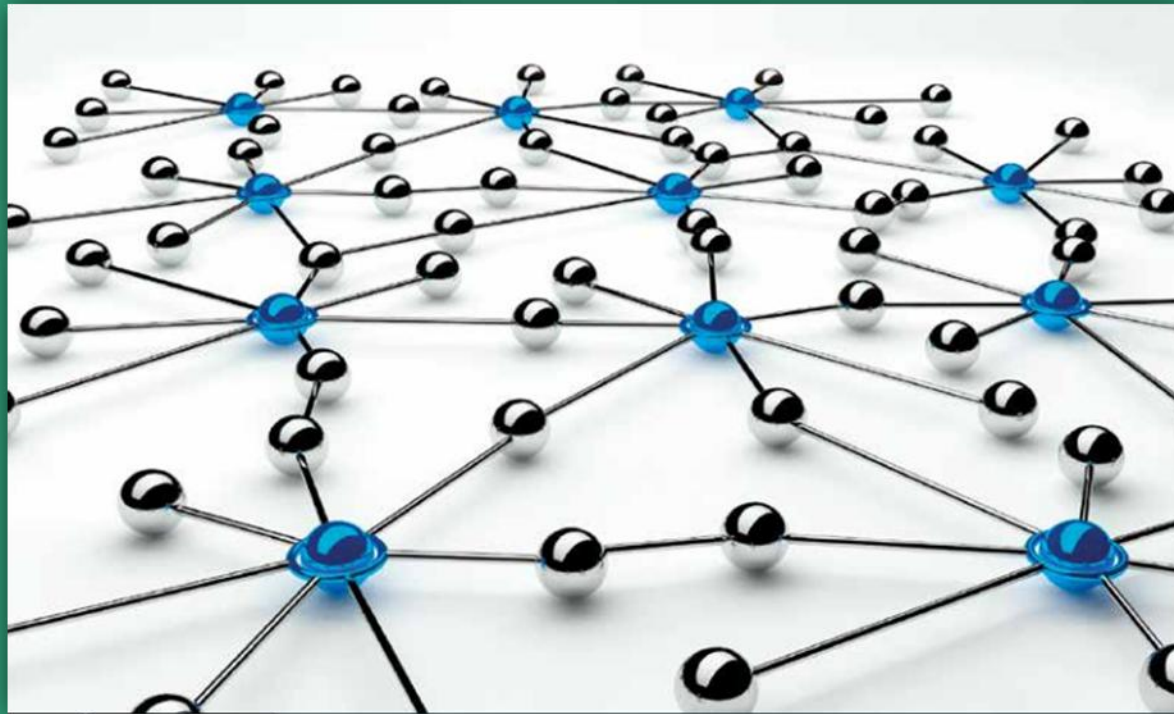


## **OFICINA 4**

# **ORGANIZAÇÃO DA ATENÇÃO AOS EVENTOS AGUDOS E ÀS CONDIÇÕES CRÔNICAS NA ATENÇÃO PRIMÁRIA À SAÚDE**



**18ª CRS - Dezembro de 2017**

# Objetivos de Aprendizagem

# A OFICINA 4

Oficina 4 aborda a temática dos eventos agudos e das condições crônicas no âmbito da Atenção Primária, destacando os modelos de atenção e a implantação dos macroprocessos propostos na construção social da APS.



# TEM COMO DESAFIO



Contribuir para o desenvolvimento da “capacidade de organização da atenção aos eventos agudos e condições crônicas na Atenção Primária à Saúde”.

# OBJETIVO GERAL



Analisar os modelos de atenção e os macroprocessos relacionados para a organização da atenção aos eventos agudos e condições crônicas na Atenção Primária à Saúde.

# OBJETIVOS ESPECÍFICOS

1. Discutir a organização atual da Atenção Primária à Saúde para atendimento aos eventos agudos e condições crônicas.
2. Compreender o Modelo de Atenção aos Eventos Agudos.
3. Compreender o Modelo de Atenção às Condições Crônicas proposto para o Sistema Único de Saúde.

# OBJETIVOS ESPECÍFICOS

4. Discutir os macroprocessos relacionados à organização da atenção aos eventos agudos na Atenção Primária à Saúde (acolhimento, classificação de risco).
  
5. Discutir os macroprocessos relacionados à organização da atenção às condições crônicas na Atenção Primária à Saúde (estratificação de risco, programação, agenda)

# DESENVOLVIMENTO

8 horas

**Trabalhos  
em Grupo**

**Plenários**

**Exposições  
dialogadas**

Leitura de Textos de Apoio



# PROGRAMAÇÃO - Manhã

HORÁRIO	ATIVIDADES PROGRAMADAS

# PROGRAMAÇÃO - Tarde

HORÁRIO	ATIVIDADES PROGRAMADAS

# PACTUAÇÕES!





**Sucesso!**